

**magna***plast*



**АРМАПРИМЕ**

ТРУБОПРОВІДНА АРМАТУРА



SC

**КАНАЛИЗАЦИОННЫЕ  
КОЛОДЦЫ**

# ИНСТРУКЦИЯ ПО МОНТАЖУ

Колодцы следует устанавливать в соответствии с техническим проектом канализационной сети в подготовленной и осушенной траншее.



---

**1.** Из траншеи под установку колодца следует удалить большие и острые камни и подготовить подсыпку (толщиной мин. 10 см) из крупнозернистого песка.



---

**2.** Установить кинету на дне траншеи (помня о проверке уровня и наклоне дна на уровне 1,5%), присоединить к ней канализационные трубы, а затем засыпать ее приблизительно на 10см выше уровня трубы, чтобы предотвратить перемещение кинеты.



---

**3.** Обрезать поёмную трубу на требуемую длину (в случае гофрированной подъёмной трубы разрез следует произвести на складке и надеть уплотнение в углубление за первой складкой).



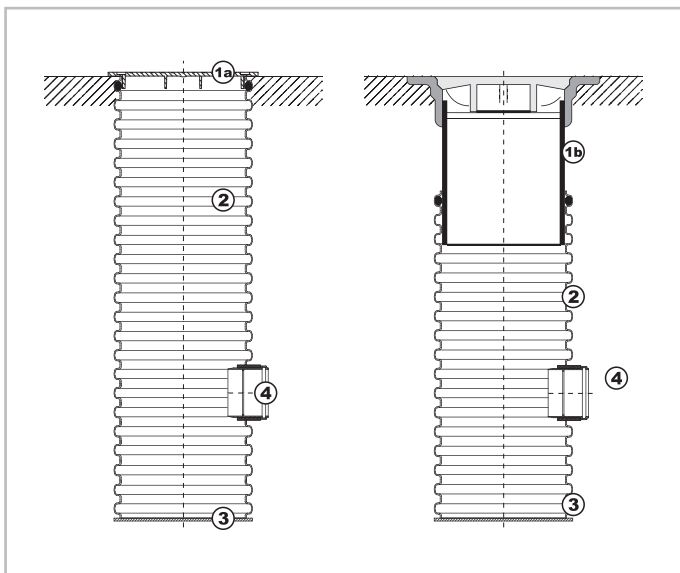
**4.** Удалить загрязнение с кинеты. Средством для скольжения смазать изнутри кинету и уплотнение на подъемной трубе, и установить трубу в раструбе кинеты. Подготовленную таким образом кинету засыпать легко уплотняемым грунтом. Одноразовый слой насыпи не может превысить 30 см.



**5.** Установить люк

## ОСАДОЧНЫЕ КОЛОДЦЫ

На базе подъемных труб Magnaplast можно построить осадочный колодец. В этом случае снизу вместо кинеты следует установить дно ПП или заглушку, а верх колодца прикрыть подходящим люком, поступая согласно инструкции по монтажу (см. п. 5 стр. 27).

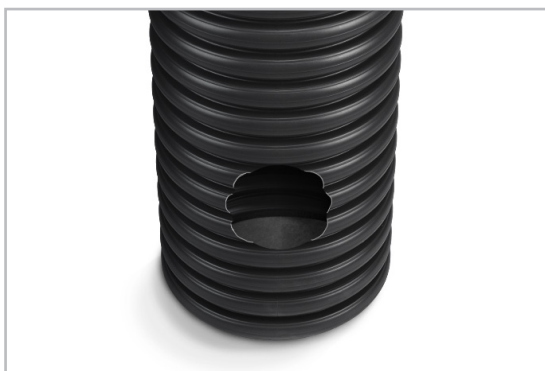


### Конструкция осадочного колодца

- 1а.** Крышка РР
- 1б.** Телескоп с люком
- 2.** Подъемная труба
- 3.** Дно РР / заглушка
- 4.** Уплотнитель in situ

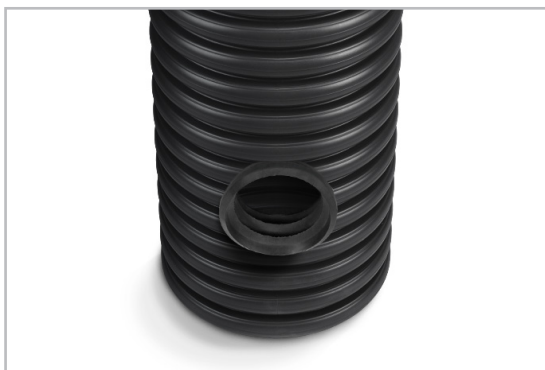
Уплотнение in situ позволяет подсоединить к подъемной трубе дополнительный канал. Отвод из колодца можно выполнить на любой высоте, устанавливая уплотнение in situ.

### Монтаж уплотнения in situ



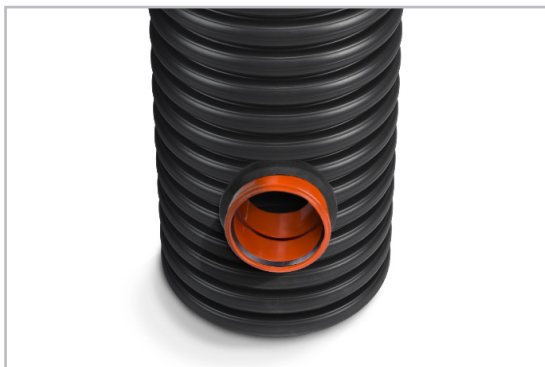
---

**1.** На требуемой высоте в подъемной трубе высверлить отверстие и очистить его от заусениц.



---

**2.** Установить уплотнение in situ в отверстие и смазать средством для скольжения,



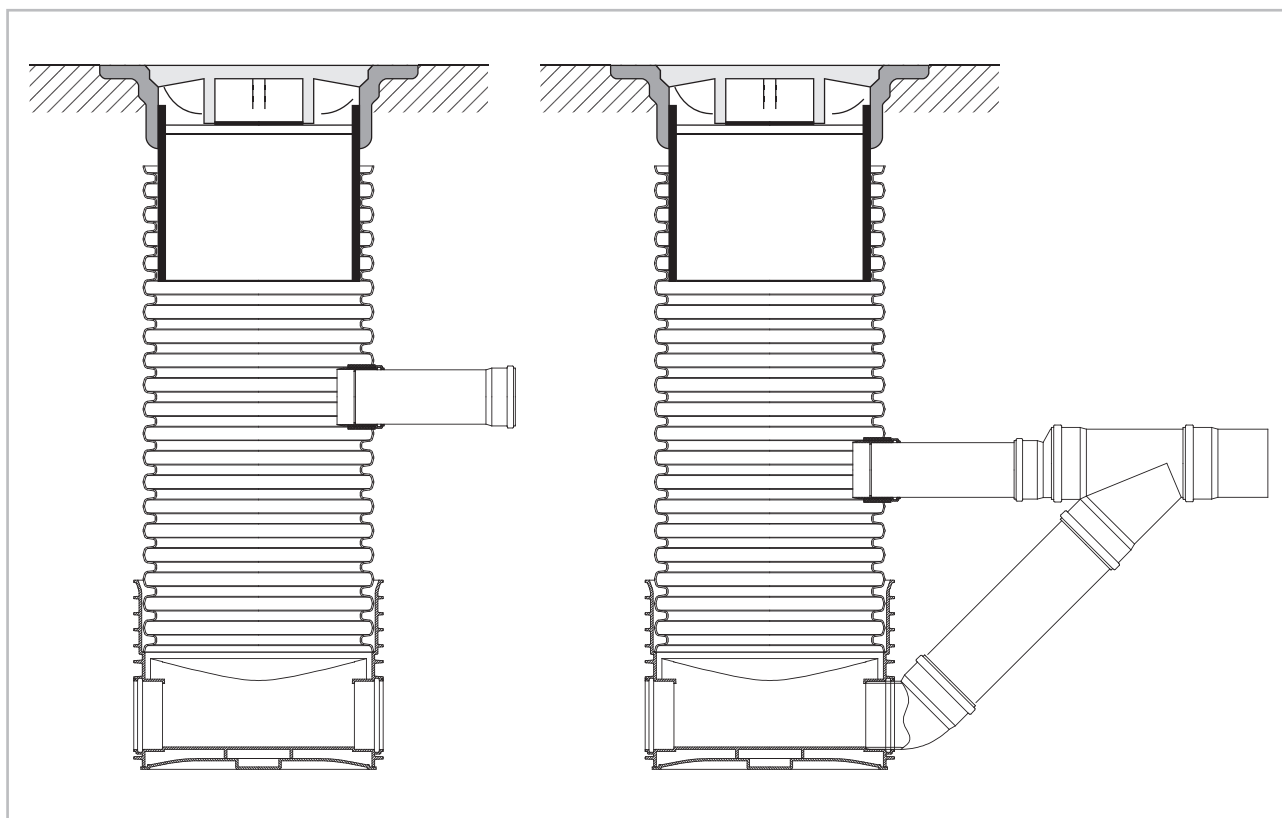
---

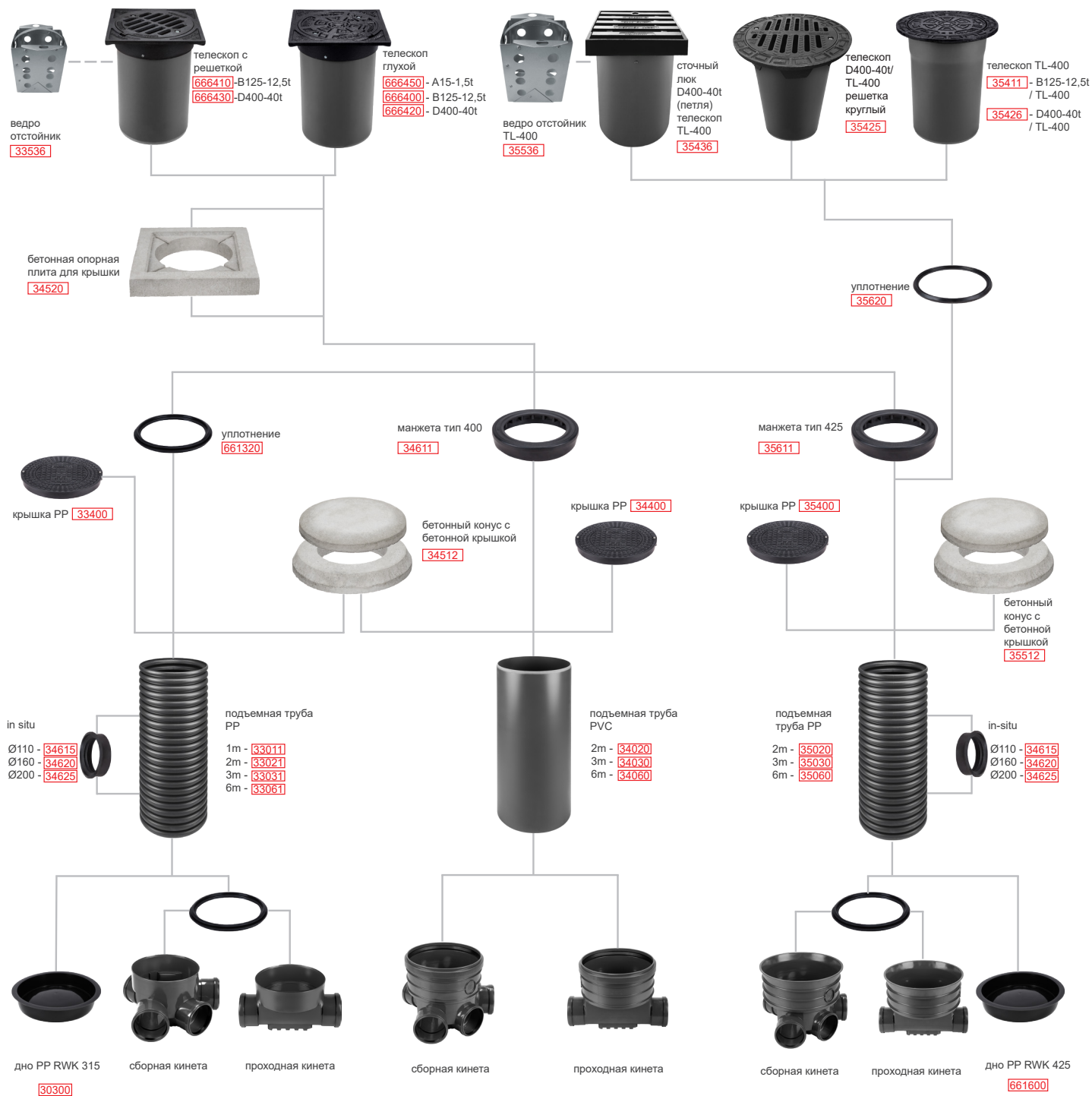
**3.** Подсоединить канализационную трубу.

# КАСКАДНЫЕ КОЛОДЦЫ

Если появляется необходимость подсоединения канализационной трубы к колодцу выше кинеты, можно применить так называемый каскад

В стандарте PN-B-10729 можно прочесть: «каскадные колодцы на каналах диаметром до 0,4 м и высотой уклона 0,5-4 м могут изготавливаться с наклонной трубой, размещенной снаружи или внутри колодца.» В ревизионном колодце можно не использовать наклонную трубу, а подсоединить ее к стволу колодца. Такое подключение выполняется с помощью уплотнения *in situ*, но оно возможно только для канала диаметром не более  $\varnothing 160$ . Для диаметра  $\varnothing 200$  и более, следует использовать наклонную трубу, подсоединённую к кинете колодца. Это производится с помощью тройника и редукционной муфты (см. рис. ниже).





**ТИП 315**

**ТИП 400**

**ТИП 425**

артикул	Размер трубы [мм]	Кинета тип 315		Кинета тип 400		Кинета тип 425	
		проходная	сборная	проходная	сборная	проходная	сборная
	110	-	-	34100	34110	35100	35110
	160	33116	33111	34130	34115	35130	35115
	200	33216	33211	34215	34210	35215	35210
	250	-	-	34235	34220	35235	35220
	315	-	-	34325	34310	35325	35310